

長岡市社会福祉協議会は、地域福祉の推進を図るための活動方針を示した「長岡市社会福祉協議会 活動推進計画」を策定し、これに基づき多様な事業に取り組んでいます。

このたび、「第2次活動推進計画（計画期間：平成30年度～令和5年度）」の評価を行ったうえで、今後、取り組むべき事項を記載した次期計画を策定しました。計画の期間は、令和6年度から令和11年度までの6年間とし、「活動推進計画」を基に、毎年度、重点項目を掲げた「事業実施計画」を策定、実行、評価、改善を行います。

長岡市社会福祉協議会は、地域福祉の推進を図ることを目的とする公共性と公益性の高い団体として、地域住民及び福祉組織・関係者などとの協働により、地域生活課題の解決に取り組み、誰もが安心して暮らすことができる「ともに生き、ともに支えあい、心のかよひあう地域社会の実現」を目指します。

私たちが考える“地域福祉”とは？

「**ふ** **く** **し**」 = **ふ**だんの **く**らしの **し**あわせ

長岡市社会福祉協議会が考える“地域福祉”は、地域において誰もが安心して自分らしく暮らし続けることができるように、地域住民や地域における多様な機関・団体等がお互いに協力して、人と人、人と地域のつながりを大切に、ともに支えあうまちづくりを進めていくことです。

福 幸福などに用いられるように、心の「しあわせ」です。

社 「めぐりあわせ」や「機会」です。また、「しあわせ」のためにそれぞれの人が力や知恵を出し合う「仕合せ」という意味があります。



基本目標の具体的な内容は、長岡市社会福祉協議会HPをご確認ください。

二次元コード

問い合わせ一覧

本部事務局

総務課 TEL: 0258-32-1442

地域福祉課 TEL: 0258-33-6000

権利擁護支援課 TEL: 0258-32-7833

ボランティアセンター TEL: 0258-94-5588

FAX(共通): 0258-33-6004

MAIL(代表): info@nagaoka-shakyo.or.jp

〒940-0071
新潟県長岡市表町2丁目2番地21
長岡市社会福祉センターモシア内

介護サービス課

TEL: 0258-39-2247 FAX: 0258-31-8830

〒940-0093
新潟県長岡市水道町3丁目5番30号



支所

中之島支所

〒954-0174
新潟県長岡市中野中甲1666番地2
サンバルコなかのしま内
TEL: 0258-66-0688 FAX: 0258-66-0689

和島支所

〒949-4511
新潟県長岡市小島谷3560番地1
高齢者コミュニティセンター ゆきわり荘内
TEL: 0258-74-2911 FAX: 0258-74-2912

越路支所

〒949-5411
新潟県長岡市来迎寺3697番地
越路総合福祉センター内
TEL: 0258-92-4656 FAX: 0258-92-4924

寺泊支所

〒940-2502
新潟県長岡市寺泊金山170番地3
老人憩いの家 夕映荘内
TEL: 0258-75-2368 FAX: 0258-75-2945

三島支所

〒940-2392
新潟県長岡市上岩井1261番地1
長岡市三島支所内
TEL: 0258-42-3760 FAX: 0258-42-3761

栃尾支所

〒940-0204
新潟県長岡市新栄町2丁目2番地23号
栃尾保健福祉センター内
TEL: 0258-52-5895 FAX: 0258-53-2263

山古志支所

〒947-0205
新潟県長岡市山古志虫亀219番地2
山古志地域福祉センター なごみ苑内
TEL: 0258-41-1180 FAX: 0258-59-2081

与板支所

〒940-2403
新潟県長岡市与板町本与板2380番地1
志保の里荘内
TEL: 0258-72-4714 FAX: 0258-72-4712

小国支所

〒949-5215
新潟県長岡市小国町新町304番地1
おぐにコミュニティセンター内
TEL: 0258-95-2027 FAX: 0258-95-2591

川口支所

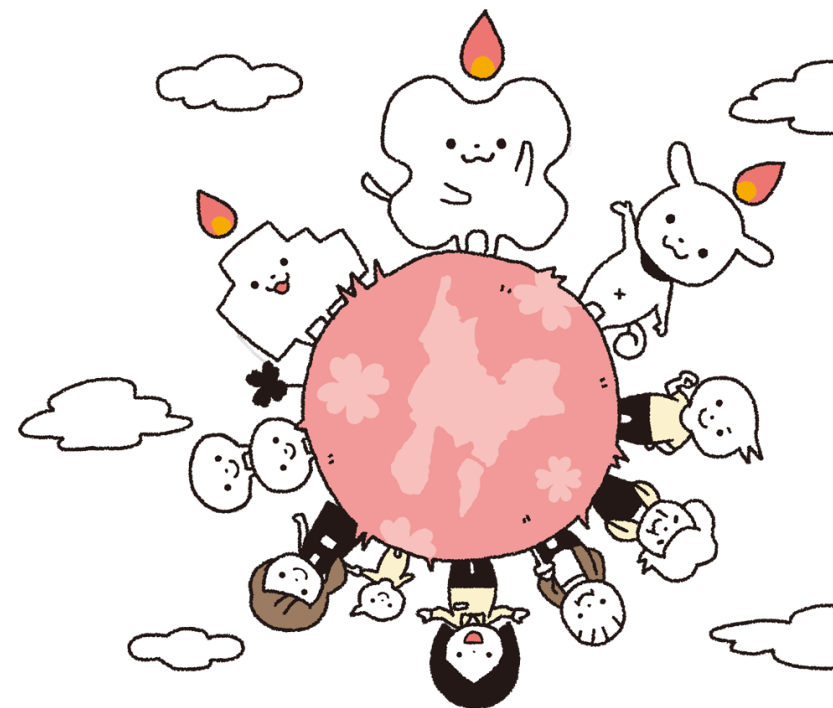
〒949-7513
新潟県長岡市西川口1168番地
高齢者生活支援ハウス川口 ぬくもり荘内
TEL: 0258-89-3117 FAX: 0258-81-5020

長岡市社会福祉協議会

第3次活動推進計画

～地域・生活支援強化方針～

(概要版)



令和6年3月作成