

赤い羽根が 地域の福祉に

共同募金助成決定交付式

(さいわいプラザ)

共同募金の助成を受ける団体に目録を贈呈しました。(写真:愛のハガキ運動グループへの交付)

→詳細は2ページへ

主な内容

- 共同募金助成団体が決定!..... P2
- 平成26年度赤い羽根共同募金協力事業所... P3~P9
- 地域でともに支えあう
小地域ネットワーク活動..... P10
- 地域福祉の特集..... P11
- 平成26年度事業報告・決算報告..... P12・13
- イベントボランティア募集..... P14
- 情報コーナー..... P15
- ボランティアつうしん..... P16





共同募金助成団体が決定!

赤い羽根共同募金

長岡市共同募金委員会では、市民の皆様にご共同募金運動の取り組みや募金の使いみちを知っていただく機会として、去る6月18日に助成決定交付式を開催しました。

昨年、皆様から寄せられた赤い羽根共同募金及び歳末たすけあい募金から助成を受けて、今年度、活動や事業を実施する長岡市内の147施設・団体に目録を贈呈いたしました。

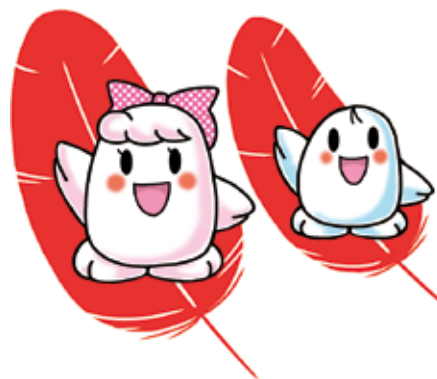
その後、助成を受ける団体の代表から、助成金を活用して行う活動を紹介していただきました。



(活動紹介 長岡市手話サークル)

3〜9ページには、26年度募金にご協力いただいた事業所を掲載しております。ご協力いただきました事業所に対し厚くお礼を申し上げます。また、掲載は省略させていただきますが、町内会等のご協力により、多くの市民から戸別募金の協力をいただきました。ありがとうございました。

皆さんからの共同募金は、福祉施設・団体やボランティア団体への活動費、ふれあい食事サービス事業などの地域福祉活動費や小・中学校等の福祉教育のための費用など、市民にとって身近な福祉活動に広く活用されているよ。



・金山組(株)
 ・金内神命堂(株)
 ・カネワチススポーツ(株)
 ・(株)カネウチテクノ
 ・金子車体
 ・カネヒロ鋼材(株)
 ・(有)加納農機具商会
 ・釜めし 三幸
 ・神谷医院
 ・カメラの浪花屋
 ・かも川館
 ・菅中歯科医院
 ・(株)河合硝子
 ・川上コンクリート
 ・工業所
 ・(株)玉香園
 ・(有)銀山造園
 ・(株)近代
 ・川崎自動車工業所(有)
 ・川崎パウメット(株)
 ・川崎町郵便局
 ・かわじ整形外科
 ・(株)カワシマ
 ・川重肉店
 ・(有)カワタケ総合設備
 ・(株)河田建設
 ・川西屋
 ・(有)カンタ歯科
 ・神田地区福祉会
 ・神田米穀
 ・(有)菊地組
 ・菊池鉄工所
 ・木口内科クリニック
 ・(有)菊地不動産
 ・(株)キシモト
 ・(有)北沢酒店
 ・(株)キタノ新鴻営業所
 ・(株)北原塗料店
 ・(株)キタムラ
 ・北村公認会計士
 ・事務所
 ・木津理容室
 ・(株)機電
 ・(有)木宮商店
 ・木村医院
 ・(株)木村瓦店
 ・(有)木村木工
 ・(有)木村板金
 ・きものまるやま
 ・(株)共英鋳造所
 ・(株)協同組合印刷所
 ・業務スーパー中沢店
 ・(株)キョウユウ
 ・(株)協和水産
 ・共和土建(株)
 ・(株)キョーワ
 ・(有)銀山造園
 ・(株)近代
 ・久保誠電気興業(株)
 ・窪田医院
 ・(有)久保鉄工所
 ・久保理容所
 ・公文緑町教室
 ・倉敷機械(株)
 ・鞍立歯科医院
 ・(株)グリーンハウス
 ・(有)クリエイト
 ・スタジオライオン
 ・(株)栗林不動産
 ・(株)グルメル
 ・(株)クロス長岡支店
 ・黒田特許法律事務所
 ・桑原工務店
 ・(株)ケイ・エー事務所
 ・(株)ケムツ長岡
 ・(株)小林車体
 ・(株)小林商店
 ・(株)小林製作所
 ・小池トロフィー
 ・(株)五井産業
 ・長岡南給油所
 ・コイズミ(有)
 ・広永寺
 ・(株)光栄社
 ・興国寺
 ・高治企画(有)
 ・(有)岡南印刷
 ・こつふく鍼灸院・
 ・接骨院
 ・光陽シートメタル
 ・向陵電機(株)
 ・(株)コーヨー
 ・小海歯科医院
 ・ココビットロフト
 ・長岡川崎
 ・国分関心(株)
 ・五宏園
 ・こしき沢接骨院
 ・越路建設(株)
 ・(株)越のむらさき
 ・小島電機(株)
 ・小嶋屋長岡川崎店
 ・古正寺ファミリー歯科
 ・コスモカーディアン
 ・(有)兄玉新聞店
 ・(有)コタマ電機
 ・寿産業(株)
 ・(有)寿商会
 ・粉川組(株)
 ・(有)粉川石油
 ・(有)小沼
 ・(株)小林
 ・(株)小林硝子
 ・こばやし眼科医院
 ・(株)小林工務店
 ・(株)小林車体
 ・(株)小林商店
 ・(株)小林製作所
 ・小林石油(株)
 ・(有)小林不動産
 ・小林貞紀子
 ・レイニスクリニック
 ・小林又七商店
 ・小林木材興業所
 ・駒形歯科クリニック
 ・(株)モスヤアルテック
 ・コマツ建機販売(株)
 ・小松自動車工業
 ・コマツリフト(株)
 ・長岡支店
 ・(有)小室建設
 ・(株)米三
 ・米百俵枋倉酒造(株)
 ・(有)米百俵農産
 ・小柳ベイント(株)
 ・長岡支店
 ・(株)コロナ長岡工場
 ・(有)近藤系店
 ・近藤産業(株)
 ・近藤歯科医院
 ・(有)紺藤染工場
 ・(株)サークサイバ
 ・ネーション
 ・(株)さい花
 ・さいとう医院
 ・斉藤医院耳鼻咽喉科
 ・斉藤建築設計事務所
 ・さいとう美容院
 ・さいとう美容室
 ・(株)三忠
 ・三定運輸
 ・(株)サントップフーズ
 ・(有)三葉ボーリング工業
 ・サンマーケット
 ・(株)サンライズオフィス
 ・三和園
 ・(株)CSオオハラ
 ・シートン動物病院長岡
 ・JFBスタジオ
 ・かむろ真鶴
 ・(株)JVC
 ・ケンウッド長岡
 ・JSS長岡スイミ
 ・ング&ヘルス
 ・シエイメディカル(株)
 ・(株)ソエスクホリウチ
 ・長岡支店
 ・(有)重山不動産
 ・(医)至誠会 長岡保養園
 ・志田材木店
 ・仕出し高見屋
 ・(株)七里商店
 ・(株)品川鑄造
 ・(株)シナタ
 ・(株)信濃技術
 ・(株)篠田染織工場
 ・(株)島田
 ・(有)島田米店
 ・(有)島津石材
 ・志満屋
 ・清水建築設計事務所
 ・清水鉄筋工業
 ・清水プレス工業所
 ・(株)清水溶接鋳金所
 ・自民党長岡支部
 ・(有)下条豊工業
 ・(有)シヨウフルタカハシ
 ・(有)昭研精機
 ・上条納豆(株)
 ・上毛天然瓦斯工業(株)
 ・長岡営業所
 ・生林堂
 ・(株)昭和板金
 ・シヨウシン
 ・ピットワン長岡店
 ・白井光則
 ・税理士事務所
 ・(株)新栄
 ・(株)信越自動車商会
 ・(有)貞貝木工所
 ・新建工(株)
 ・(株)新興建設
 ・新産運送(株)
 ・(株)新生設備
 ・新成電気商会
 ・(有)シントク
 ・新日本建設(株)
 ・(株)新日本電子
 ・(株)新村長岡支店
 ・新陽住設(株)
 ・(株)新和工業
 ・(医)崇徳会田宮病院
 ・杉本米穀店
 ・(株)杉本ルーフ
 ・(有)鈴木工具店
 ・(有)鈴木歯科医院
 ・(有)鈴木銃砲火薬店
 ・(有)鈴木鑄造所
 ・鈴木内科医院
 ・ススキミューシック
 ・スクール
 ・鈴木
 ・長岡市すずらん通
 ・商店街振興組合
 ・(株)スタップサイトウ
 ・スタミナ苑
 ・砂山建設(株)
 ・(株)スノエ
 ・(株)諏方木材工業
 ・(株)晴耕舎
 ・税理士法人
 ・高橋税務事務所
 ・税理士法人
 ・ホサカ事務所
 ・税理士法人
 ・モザワ事務所
 ・(株)関茂助商店
 ・(株)関川組
 ・(有)関蔵組
 ・関歯科医院(千手)
 ・関歯科医院(宮内)
 ・(株)関原自動車学校
 ・せきはら薬局
 ・石油資源開発(株)
 ・長岡鋳業所
 ・(株)設備工房 アドイン
 ・セブン・イレブン
 ・長岡上富岡店
 ・(有)仙辰企画
 ・(株)装建アーテック
 ・(株)総合住宅システム
 ・(有)総合電化 正電
 ・惣左工門
 ・(有)創造経営
 ・(株)速報社
 ・(株)測量設計長部事務所
 ・そやま接骨院
 ・ソリマチグループ
 ・(株)ソリマチ経営
 ・反町整骨院
 ・反町鉄工業業(株)
 ・第一貨物(株)長岡支店
 ・第一タクシー(株)
 ・大栄重機建設
 ・ダイエープロビス(株)
 ・大京電機(株)
 ・(株)大光銀行
 ・第四電設(株)
 ・(有)大新電業
 ・(有)大清商店
 ・(株)大善
 ・(株)大興業(株)
 ・長岡営業所
 ・大洋酸素(株)
 ・(株)泰和製作所
 ・(株)高石商店
 ・(有)高栄製作所
 ・(有)高勝



・(有)高木工業
 ・(株)高木商会
 ・高木理容所
 ・高幸商店
 ・高惣商店
 ・(株)高田建築設計事務所
 ・(株)高田屋米店
 ・高員(株)
 ・(有)高頭仏壇店
 ・高頭不動産(株)
 ・(株)高梨鐵工所
 ・高野医院
 ・高野歯科医院
 ・(有)タカノ設備
 ・(株)タカノ長岡営業所
 ・高野不動産(株)
 ・(有)高六
 ・高橋医院
 ・高橋園
 ・高橋硝子(株)
 ・(有)高橋木型製作所
 ・たかはし歯科医院
 ・高橋調査設計(株)
 ・(株)高橋塗装店
 ・高橋内科医院
 ・(株)高橋モーターズ
 ・(株)タカモク
 ・(株)高弥製作所
 ・(株)拓商
 ・武合金(株)
 ・たけだ眼科医院
 ・武見歯科医院
 ・竹見造園
 ・竹山整形外科医院
 ・(有)田崎商店
 ・(株)橋工芸
 ・(株)田中組
 ・田中重税務会計事務所
 ・(株)田中自動車修理工場
 ・(有)田中製材所
 ・(株)田中設備
 ・(株)田中米穀
 ・田中米穀店
 ・(有)棚橋興業社
 ・(有)タナハシ薬品
 ・田辺医院
 ・(株)田辺建設
 ・田辺商事(株)
 ・(株)田原製作所
 ・(有)タフコート長岡
 ・田村早苗会計事務所
 ・田村歯科医院(子手)
 ・田村歯科医院(関原)
 ・(株)田村商店
 ・ちいぼう
 ・近栄商店
 ・(株)中越
 ・中越環境開発(株)
 ・中越ドライ
 ・(株)中越興業
 ・中越酵母工業(株)
 ・(株)中越タイヤ商会
 ・中越道路(株)
 ・中越農業共済組合
 ・中越三菱自動車販売(株)
 ・中越郵便輸送(株)
 ・(株)中央印刷
 ・中央綜合病院
 ・長福寺
 ・(株)長陵社
 ・(株)長陵整備
 ・長陵北越生コン(株)
 ・ツクイ長岡三和
 ・つたや旅館
 ・(有)ツツヤ
 ・(株)土田米穀店
 ・つばめタクシー(株)
 ・(株)鶴龜社
 ・デイリーヤマザキ
 ・平島店
 ・(株)アイワイサービス
 ・(株)アキノス
 ・(株)アツクWEST
 ・(株)アツク柏
 ・(株)テムス
 ・テラノ精工(株)
 ・デリカウエーブ
 ・電化のナカムラ
 ・天理教長岡分教会
 ・(株)東亞
 ・(株)藤栄商会
 ・(株)東西電機商会
 ・東泉閣
 ・東武運輸プリウエ(株)
 ・長岡支店
 ・東部建設(株)
 ・東北工業(株)
 ・長岡営業所
 ・トウヨウ(株)
 ・(株)東洋住建
 ・東洋レックス(株)
 ・(株)トーア
 ・梅野医院
 ・(株)戸貴田木工所
 ・(株)トクサイ
 ・ドコモショップ
 ・長岡川崎店
 ・(株)こっこ
 ・轟産業(株)長岡営業所
 ・鳥羽菓子店
 ・(有)トミ建具木工所
 ・(有)トヤマ写真製版所
 ・トヨタカローラ北越(株)
 ・豊和商事長岡営業所
 ・内藤塗料(株)長岡支店
 ・(株)長井印刷所
 ・ナガイファミリ
 ・ショップ
 ・(有)長井不動産
 ・(株)長栄電設工業
 ・長岡イオン郵便局
 ・(株)ナガオカエンジン
 ・ニアリング
 ・長岡大島郵便局
 ・(株)長岡カーゴサービス
 ・(株)長岡ガーデン
 ・(株)長岡金型
 ・長岡管工事業協同組合
 ・長岡カントリー倶楽部
 ・長岡近代スタジオ
 ・長岡クラフトホテル
 ・長岡建機サービス(株)
 ・(株)長岡建興
 ・(株)長岡小嶋屋
 ・(株)ナガオカサツシ工業
 ・(社)長岡市建設業協会
 ・長岡自動車工業(株)
 ・長岡砂利採集販売
 ・協同組合
 ・長岡市遊技場防犯組合
 ・東洋レックス(株)
 ・(株)トーア
 ・長岡新産業センター
 ・卸事業協同組合
 ・長岡信用(株)
 ・長岡信用金庫
 ・長岡栖吉郵便局
 ・長岡石油(株)
 ・長岡タクシー(株)
 ・長岡地区生コン
 ・事業協同組合
 ・(株)長岡中央魚市場
 ・長岡中央青果(株)
 ・長岡鉄工団地協同組合
 ・長岡電気工事協同組合
 ・長岡ドーム(有)
 ・長岡土建工業(株)
 ・長岡トラック(株)
 ・長岡永田郵便局
 ・長岡西病院
 ・(株)長岡日本アソシエテ
 ・(有)長岡農産米穀
 ・(株)長岡歯車製作所
 ・(有)長岡ハムセンター
 ・長岡文化自動車学校
 ・長岡鋪道(株)
 ・長岡牧場
 ・長岡ヤクルト販売(株)
 ・(有)長岡悠久専売所
 ・長岡油糧(株)
 ・長岡リサイクル
 ・センター(株)
 ・中川歯科医院
 ・中川自動車整備工場(有)
 ・(株)中川商店
 ・(有)中沢自動車工業
 ・(有)中島浄水化学
 ・(有)中島設備
 ・(株)中條製作所
 ・長信酒店
 ・(株)ナガタイ
 ・長栄歯科医院
 ・長津久認会計士事務所
 ・(株)中津山熱処理
 ・中鉄(有)
 ・(株)ナカノオート
 ・中野歯科医院
 ・(株)ナガミネ
 ・(有)中村商会
 ・中村整形外科医院
 ・ナカムラ企画設計
 ・中村豊工業
 ・(有)中村農機店
 ・中村屋
 ・中山建設(株)
 ・中山税務会計事務所
 ・中山綿業(株)
 ・(株)南雲電装
 ・(株)ナルサワコンサ
 ・ルタント長岡支店
 ・難波製作所(株)
 ・(有)南部オート
 ・(株)新潟味のれん本舗
 ・新潟いすゞ自動車(株)
 ・長岡支店
 ・長岡支店
 ・新潟運輸(株)長岡支店
 ・(株)にいがた花壇
 ・新潟環境開発(株)
 ・(株)新潟クリン
 ・(一社)新潟環境
 ・衛生中央研究所
 ・(株)新潟県厚生事業
 ・協同公社
 ・新潟県醬油協同組合
 ・(株)新潟県ビル管理
 ・協同公社
 ・(株)新潟ケンベイ
 ・新潟証券(株)
 ・(有)新潟情報機サービス
 ・新潟総合整備保障(株)
 ・長岡支社
 ・(株)新潟チーセル工業
 ・新潟中央部品(株)長岡店
 ・ニイガタ電子精機(株)
 ・新潟トリーヨ(株)
 ・新潟日産モーター(株)
 ・長岡店
 ・(株)新潟日報社長岡支社
 ・(株)新潟プレスセンター
 ・(株)新潟保安システム
 ・新潟ミツフ電機(株)
 ・長岡営業所
 ・新潟名鉄(株)長岡支店
 ・新高工業(株)
 ・二幸産業(株)新潟支社
 ・西入寺
 ・西片税理士事務所
 ・西川工具(株)
 ・西時計メカネ店
 ・日豊電資(株)
 ・(株)ニチリヨウ
 ・(株)日環技研
 ・(株)日摩サティオ新潟西
 ・日産センチューリ証券
 ・日精サービス(株)
 ・日東建装(株)
 ・(株)日東電設
 ・日本街路灯
 ・日本精機(株)
 ・日本通運(株)中越支店
 ・(株)日本容器工業
 ・長岡事業所
 ・(有)ニューやまや
 ・ニエロンサター(株)
 ・葦沢商店
 ・布川ハウス(株)
 ・ネットトヨタ越後(株)
 ・能建(株)
 ・(有)野上材木店
 ・野口時計店
 ・のさき歯科医院
 ・野々村医院
 ・野村クリニック
 ・(有)野村建設
 ・(有)野村酒店
 ・パートナーズプロ
 ・シエクト税理士法人
 ・仄下温泉 東栄館
 ・(有)秋野鉄工所
 ・柏露酒造(株)
 ・(株)長谷川組
 ・(株)長谷川工機
 ・(株)長谷川工業
 ・長谷川酒造(株)
 ・長谷川整備院
 ・パティスリー
 ・カワサキ川崎製菓
 ・バナフスオオツカ
 ・花庄
 ・(株)花園サービス
 ・ハママンフーズ(株)
 ・(有)早川電機工事
 ・早川電設(株)
 ・林石材店
 ・はやし建築
 ・原興業
 ・(株)原工務店
 ・原信ナルスオヘレ
 ・シヨンスサービス(株)
 ・(有)蓄微電化
 ・はら屋
 ・番場プロテック(株)
 ・(有)光電機
 ・樋熊商店
 ・(株)日越土地利用
 ・管理センター
 ・(有)美光堂サイン製作社
 ・V-I-Pシティホール
 ・(有)秀浜
 ・(株)日乃出江口
 ・(株)百花園
 ・ビューティーサロン
 ・BE・IN
 ・美容院 アーシユ
 ・美容室ルクル
 ・平野産業(株)
 ・(有)広川測量社
 ・広川仏壇店(有)
 ・(株)フアッション白樺
 ・フアッション八木

【中之島】

- ・赤とんぼ
- ・アサノ企画印刷
- ・(株)浅野石油
- ・アサノ電化
- ・(株)アジス
- ・飛鳥運輸(株)
- ・池上花屋
- ・石川配管(有)
- ・(株)石高組
- ・(株)石高精工
- ・(有)石田建設
- ・(有)石田事務所
- ・イトーキマル工業(株)
- ・稲庭工務店
- ・入沢造園
- ・(有)いわみや
- ・(医)上原医院
- ・(有)ウツノミヤ
- ・大久保農機
- ・大竹酒屋
- ・(株)オオヤオート
- ・小熊アルゴン
- ・(有)笠井熔接工業
- ・割烹魚平
- ・割烹・仕出し本間
- ・(有)桂屋商事
- ・金安木工所
- ・河内工務所
- ・北日本物産(株)
- ・キッチン暖
- ・(有)久保製作所
- ・香月
- ・光陽自動車
- ・小林電気(株)
- ・信濃
- ・(株)信明産業
- ・(株)鈴木造園
- ・(株)スミツク長岡硝子
- ・せと
- ・(株)大庄
- ・(株)高森石油
- ・(株)タカラ建設
- ・タナカ自動車
- ・中条電機商会
- ・(有)長岡塗装工業所
- ・(有)中正
- ・(株)中之島交通
- ・中之島歯科診療所
- ・(有)中之島清掃社
- ・(有)中之島測量
- ・設計事務所
- ・(有)中之島商店
- ・新潟県化学製業(株)
- ・新潟東砺運輸(株)
- ・にいがた南蒲農業
- ・協同組合中之島支店
- ・(有)西沢建材
- ・(株)ニッセイ新潟
- ・葦沢奇法書士事務所
- ・(株)樋山砂利
- ・(有)古川組
- ・フルサト工業(株)
- ・ホクリクシステム
- ・サービス(有)
- ・星野工芸
- ・(株)堀内建設
- ・本名工務店
- ・(株)松井組
- ・松永左官工業
- ・丸幸菓子店
- ・丸月組(株)
- ・皆川電機
- ・室橋組(株)
- ・(株)室橋車体
- ・(有)ヤマギシ
- ・山崎岩作商店

【越路】

- ・山崎酒店
- ・(有)横山
- ・(株)リビック新潟
- ・(株)ル・マニエナカマ
- ・山崎酒店
- ・(有)横山
- ・(株)リビック新潟
- ・(株)ル・マニエナカマ
- ・朝日酒造(株)
- ・(有)あさひ農研
- ・岩塚製菓(株)
- ・(農)つらかみ
- ・(株)エクステリア
- ・シヨップー
- ・越後さんとう農業協同
- ・組合こしじ中央支店
- ・(株)大石組
- ・大川印刷(株)
- ・小川興業(株)
- ・神谷生産組合(株)
- ・(有)グリーンファイ
- ・ルド岩野
- ・国際石油開発帝石(株)
- ・新潟鉱業所長岡鉱場
- ・(有)越路地計
- ・越路町商工会
- ・(有)小林運輸工業
- ・(有)小林カメラ
- ・(有)小林車体
- ・(株)白井組
- ・(株)鈴木造園
- ・(株)田中組
- ・(株)中越興業
- ・(株)アイリーはやしや
- ・新潟越路工場
- ・(株)永井工業
- ・西盛屋(株)
- ・(有)平石設備
- ・(株)宝徳稲荷大社
- ・(株)ホーネンアグリ

【三島】

- ・(株)丸全
- ・(株)宮川建設
- ・(有)ミヤコ新聞販売
- ・山幸建設(株)
- ・ヨネックス(株)
- ・新潟生産本部
- ・(有)青柳平八板金
- ・(有)あけぼの清掃社
- ・(株)アンドウ紙器
- ・越後さんとう農業
- ・協同組合
- ・恵比寿屋興業(株)
- ・(株)イレクナラバ
- ・(有)大島鉄工所
- ・(株)オオタキラフト
- ・(有)大原仏壇店
- ・大桃工機(株)
- ・(有)小方商店
- ・(有)会館やまこ
- ・(有)片桐鉄工所
- ・片野産業(株)
- ・(有)河内組
- ・かわうち歯科医院
- ・河忠酒造(株)
- ・(有)亀甲屋仏壇店
- ・(有)小林電機商会
- ・(株)桜井建工
- ・さんと歯科医院
- ・(有)芝自動車商会
- ・(有)新保養豚場
- ・(株)シンワ
- ・(有)すみよし屋酒店
- ・(有)高野屋酒店
- ・(有)棚橋建築

【山古志】

- ・テラス 杜
- ・(有)野崎家
- ・(有)長谷川住建
- ・ハル電子(株)
- ・(有)増岡建築
- ・(有)マルモ工務店
- ・(有)三島工務店
- ・ミシマデリカ(株)
- ・(有)三島電設工業
- ・柳醸造(株)
- ・(株)山長組
- ・和田歯科医院
- ・上粟いたけ生産組合
- ・魚弘
- ・(株)NDC
- ・エム・ケイ薬局
- ・おぐに店
- ・(有)小川サツシ
- ・(有)小国ウツデー
- ・ハウス
- ・(有)小国自動車整備工場
- ・小国車体
- ・(有)小国そばふじ井
- ・小国地域生産組合
- ・連絡協議会
- ・小国ふじぶん
- ・小国理容組合
- ・(有)小国和紙生産組合
- ・柏崎農業協同組合
- ・小国支店
- ・(有)片桐工務店
- ・神田屋菓子店
- ・(有)山古志自動車
- ・きたはら衣料
- ・(有)キタハラ産業
- ・(有)桑原建築
- ・(有)小島建築設計事務所
- ・(有)笹崎塗装
- ・(有)サンテック
- ・(株)浜海自動車
- ・(有)松栄木材
- ・上越工業(株)
- ・(有)匠電社
- ・鈴木木材店
- ・(有)スーキハウス八石
- ・セブン・イレブン
- ・小国七日町店
- ・(株)伊藤工務店
- ・(株)イマイエネルギー
- ・小国SS
- ・衣料のタカカツ
- ・(有)イワサキ板金工業

【小国】

- ・(有)田中さく泉工業
- ・(株)中越緑地土木
- ・タラ茶工房
- ・(株)ドリーム
- ・中島新聞店
- ・なかまん畳店
- ・(有)ナガミ工業
- ・(有)中村建材
- ・中村新聞店
- ・仲よし鮮魚店
- ・鳴島工業(株)小国工場
- ・(株)新潟グリーン産業
- ・(有)新潟農産
- ・八石ヘルシーフード
- ・(株)原建設
- ・(株)ピーコック小国工場
- ・平野建設(株)
- ・藤原工務店
- ・(有)丸源工業
- ・(有)丸寿し
- ・(有)丸相建設
- ・マルタストア
- ・丸田屋菓子店
- ・(有)峯村建設
- ・みよし食堂
- ・(株)もったいない村
- ・(有)山岸モータース
- ・(株)山口育英奨学会
- ・山口食堂
- ・(有)山崎建員店
- ・(有)山田写真館
- ・山田車体興業
- ・(有)山秀
- ・山理屋菓子舗
- ・横田医院
- ・レストランポワール
- ・(有)渡部板金

【和島】

- ・阿部桐箱店
- ・池浦酒造(株)
- ・越後さんとう農業
- ・協同組合
- ・大橋工業(株)
- ・(有)大矢木材
- ・(有)小田工業
- ・(有)加勢材木店
- ・(有)河上電光
- ・(株)キヨウワテマス
- ・(有)久住工業所
- ・久須美酒造(株)
- ・久住電設(有)
- ・(株)国田技研
- ・(有)近藤自動車商会
- ・(有)下村商会
- ・(有)小和鉄筋
- ・(有)信光住建
- ・(株)信和自動車
- ・杉山工業(株)
- ・(株)タカハシ
- ・(有)タカハシ環境
- ・サービス
- ・(有)高橋清掃産業
- ・(株)高橋土木
- ・(有)竹内自動車整備工場
- ・(株)中元組和島営業所
- ・(株)早勝工業所
- ・(株)早川材木店
- ・(有)平沢建築
- ・富士屋モータース
- ・(株)水倉組和島営業所
- ・(有)ヤマサン畳店

- ・(有)山一建設工業
- ・(有)山慶商事
- ・山崎新聞店
- ・山信織物(株)
- ・(有)山泰酒店
- ・山田修整(有)
- ・山本建築
- ・(株)ユーアンドエム
- ・(有)吉田自動車
- ・与八商店
- ・理容サイトウ
- ・理容山城屋
- ・ロザーヌテキスト(株)
- ・(株)ロドリバイス
- ・(有)若杉瓦店
- ・渡辺建築
- ・(株)渡健
- ・(有)笠原住設サービス
- ・(有)割烹 なかまち
- ・(有)柄澤工業
- ・河清刃物工業(株)
- ・(株)共伸電機製作所
- ・共和建設(株)
- ・(株)久住
- ・久保誠電気興業(株)
- ・(有)倉品工業
- ・(株)小林製作所
- ・小林農機(有)
- ・(株)米五商店
- ・(有)近藤電設工業
- ・(有)坂井製作所
- ・(株)サカタ製作所
- ・佐藤左官店
- ・志保の会
- ・(有)生活サポート
- ・センター いろは
- ・高橋電機(株)
- ・橋樑電機(株)
- ・(株)橋産業
- ・(株)辰口組
- ・(有)田中清助商店
- ・(株)田辺建設
- ・与板営業所
- ・内藤造園
- ・(有)内藤モーターズ
- ・(有)中島薬局
- ・(株)中村組
- ・(有)長谷川材木店
- ・(有)服部モーターズ
- ・久廻弥
- ・(株)北越銀行与板支店
- ・(株)ホクエツ信越
- ・長岡工場
- ・(有)北陸酸素
- ・(有)本間自動車
- ・(有)丸發産業

【与板】

- ・(有)丸山自動車整備工場
- ・(有)山崎製材所
- ・(有)山崎電機
- ・(有)山仲鉄工所
- ・(有)与板運輸
- ・(株)与板製麺所
- ・与板利器工業(株)
- ・(有)吉岡材木店
- ・渡徳工業(株)
- ・岡村産業
- ・(有)岡村板金
- ・小川建築
- ・古田島新聞店
- ・小田養鯉場
- ・(株)小千谷コンクリート
- ・リサイクルセンター
- ・男山漁場
- ・小野塚左官工業
- ・(有)おほせ自動車
- ・修理工場
- ・小見歯科医院
- ・小見商店
- ・貝ノ沢ボデイ
- ・覚蓮運送
- ・カクハリ美容室
- ・片山造船所
- ・カッツサンキユウ
- ・(有)金栄商店
- ・(有)上村電機
- ・川上農園
- ・川口診療所
- ・(株)川口鉄筋工業所
- ・(株)川口土建
- ・川口酪農配送部
- ・北魚沼農業協同
- ・組合川口支店
- ・S. H. P
- ・越後川口SA上り
- ・レストン越後川口
- ・越後川口物産(株)
- ・エリス美容院
- ・円柳寺
- ・大川理容室
- ・(株)大島自動車整備工場
- ・(有)大高
- ・大野美容院
- ・(有)大洲商事
- ・大洲美容室
- ・佐藤産店

【川口】

- ・佐藤理容所
- ・(有)山勝堂
- ・庄司内科医院
- ・昭和堂書店
- ・信越工業(株)
- ・真星自動車
- ・鮎政
- ・(株)須田義肢製作所
- ・スホッショブM2
- ・すみれ薬局
- ・西蔵院
- ・(有)関 家具
- ・関 輪店
- ・セブン・イレブン
- ・川口店
- ・そばの丸十
- ・大仏寺
- ・大忠工務店
- ・高崎弁当(株)
- ・タカセツ
- ・宝砂利(株)
- ・たちばな食品(有)
- ・(農)田麦山
- ・きのこセンター
- ・(有)中越清掃社
- ・長昌寺
- ・網建設(有)
- ・天理教魚沼分教会
- ・峠商店
- ・東芝照明レシジョン(株)
- ・富田クリーニング
- ・(有)内藤鉄工所
- ・(有)内藤電気工務所
- ・(株)コニシ
- ・小西屋商店
- ・(株)小宮山建築
- ・采加
- ・(有)桜井地下工業
- ・(株)新潟ビルサービス
- ・中越支店

- ・(農)西川口
- ・きのこ生産組合
- ・のぶん家
- ・ハンドメイド
- ・スタジオクレール
- ・日乃出
- ・(株)日乃出江口
- ・小千谷支店
- ・美容室ハーチエ
- ・(株)ヒロタカ工務店
- ・(株)ファーム越後川口
- ・(株)Fine Tech
- ・(有)フクヤ
- ・(有)藤沢電機
- ・ヘアサロンモリ
- ・放光
- ・宝積寺
- ・ホープ美容室
- ・(株)星野建設
- ・星野工業
- ・星野左官工業所
- ・星野設備
- ・星野地質
- ・星野フーズ
- ・星野ボーリング
- ・堀沢内装
- ・(株)前里工業
- ・真島建築
- ・ますや
- ・閻野工業
- ・豆工房はんじろう
- ・丸三商店
- ・(有)丸誠養鯉場
- ・丸山建設(株)
- ・丸山工務店(株)
- ・(有)丸山食品
- ・(有)丸山テンキ商会
- ・丸山理容室
- ・万覚院
- ・萬屋商店
- ・宮寅養鯉場
- ・美よし
- ・目黒理容院
- ・森山運送
- ・モン・レーブ
- ・(株)山崎組
- ・ヤマザキ美容室
- ・(有)山田自動車工業
- ・山長養鯉場
- ・ユキワ精工(株)川口工場
- ・(株)ヨシザワ川口工場
- ・吉原接骨院
- ・寄れ屋
- ・ラーメンつり吉
- ・龍昇堂
- ・理容坂塚
- ・林興庵
- ・レストランみはらし
- ・ローション川口店
- ・フクイ工業(有)
- ・(有)渡辺企画
- ・(有)ワタナベ建築
- ・渡部建築
- ・渡辺工業
- ・渡辺商店
- ・渡辺石油(株)
- ・(有)渡辺薬局



これ以外にも、掲載を遠慮された多くの事業所からご協力頂きました。

地域でともに支えあう

小地域ネットワーク活動

実施地区： 40地域
利用世帯：843世帯
協力会員： 706人
(H27.5.31現在)

例えば、ご近所で

「一日中電気がつけっぱなし」

「新聞受けに新聞がいつぱい」

「しばらく顔すら見なくなった？」

という家があったとします。

「まあ、関係ないか」

と、あなたは思うでしょうか。そのこと自体、気づかないでしょうか。

向こう三軒両隣の関係が失われつつある今、高齢者ばかりの町内が増えている今、地域に無関心な人が増えている今、

「最近、あの人どうしたのかな」

と、気に掛ける人を増やし、地域で住むことに不安のある人たちが安心して暮らせるための「気に掛け合い活動」が小地域ネットワーク活動です。

●どのように活動しているの？

近隣同士でチームを組んで、

- ・ 回覧板配付時の声掛け
 - ・ 消灯、点灯、新聞受け等の確認
 - ・ 週に1回程度の訪問
 - ・ 地域の行事のお誘い
 - ・ 台風が近づいているときの事前の声掛け
- といった、日頃の声掛けや訪問、外からの見守りなどを通し、安否確認を行っています。

●どういった人が利用しているの？

「おおむね75歳以上の一人暮らし高齢者」のほか、

- ・ 高齢者同士で暮らす世帯
 - ・ 高齢者と児童で暮らす世帯など
- 地区で必要と認められた世帯は利用できます。

●どんなことで役立つたの？

・ 電話しても出ないため、訪問してみると腰が痛く外に出られないとのこと。
民生委員と関係機関につなぎ、地域のサービスを受けられるようになりました。

・ 訪問時に話を聞くと、奥さんを亡くしてから、食事の面で苦労しているとのこと。社協の配食サービスを紹介し、バランスのよい食事がとれるようになり、在宅生活の維持につながりました。
・ ほかに、震災の時の迅速な安否確認や、体調の変化、軽度の認知症への気づきにも役立っています。



地域福祉の特集



オトコの教室(小国)



昨年4月に誕生したおぐにコミュニティセンターと地区社協が連携して、男性の社会参加をテーマとした事業に取り組んでいます。初年度は「料理編」として4回シリーズで実施し、酒の肴作りやそば打ち体験等、男性の興味あるものから始めました。特に、そば打ちは全員が良い出来で、「また、やりたい!」との声が多数上がりました。料理編は今年度も継続し、これにヨガやボクササイズなどの体操教室を組み合わせ、男性の自立と健康、生きがいづくりとして、事業を実施します。



だんだん上手になってきた?包丁さばき。



思ったより大変!!そば打ち。

会食型食事サービス(関原)



毎月第2・4金曜日に関原コミュニティセンターにて行われています。10時から軽体操や歌を歌って食事前のお腹と心の準備運動をします。12時になるとお待ちかねの食事の時間!ボランティアさんが作ってくださった食事をみんなで食べます。食が終わると、地域のボランティアの方たちが琴や踊り、紙芝居などを披露し、楽しいひとときとなります。その後は昼寝の時間。起きてからは、お茶を飲みながら楽しくおしゃべりタイム。会食の日はコミュニティセンターが地域のデイサービスセンターのように変身し、地域の方にとって「憩いの居場所」となっています。



食後の催し物タイム♪



毎年来てくれる、小学生との交流の様子。

“地域の活動は赤い羽根共同募金やともじび基金等によって行われています”



ともじびはやさしいあなたの心から

皆様から心温まるたくさんのお金をいただいております。いただきました金品は、社会福祉のため、有効に活用させていただきます。心から感謝申し上げます。

(6月30日現在 敬称略)

月日 氏名 品名・金額

〔本部事務局〕

5.7 匿名 一、八〇〇円
5.8 匿名 切手(八〇、七四四円相当)
5.29 フォークダンスこすもす 八、二五〇円
6.3 北陸ガス株式会社長岡支社 四二、二〇〇円

〔中之島支所〕

6.10 西田 詔男 五〇三円
6.15 加藤 文朗 固形石鹸詰め合わせ十四箱 三〇〇〇円
6.16 中村 京子 長岡クラウンドゴルフ協会 五、一六〇九円
6.24 匿名 尿取りパット八袋 一九、〇七五円
6.25 長岡モラロジー事務所 一九、〇七五円

〔三島支所〕

4.6 みしまいきいき広場後期参加者一同 一、〇九一元
6.18 J.A.越後さんとう年金友の会 三、八〇〇円
5.1 長岡古志自動車 五、八八〇円

〔小国支所〕

6.30 山田 徹夫 五、〇〇〇円

〔和島支所〕

6.1 山崎 正義 五、〇〇〇円
6.4 南サライス島崎 代表 早川 久 精米十kg

〔栃尾支所〕

5.7 栃尾キバナソノマの会 六、三〇〇円

〔与板支所〕

6.8 石黒 ケアシート六枚、尿取りパット他

〔川口支所〕

5.2 古田島新聞店 車椅子一台
5.9 小林 正利 車椅子一台

福祉コミュニティの まちづくりを進めるために

平成26年度
事業報告
決算報告

社会福祉法人長岡市社会福祉協議会会計規程第60条に基づき、平成26年度の事業・決算を市民の皆様にお知らせします。

●事業報告概要● ～主な事業とその実績～

1. 地域福祉サービスの充実

- (1)地域福祉・在宅福祉活動
- ・ボランティア銀行……………延利用者数 1,000人
 - ・福祉送迎サービス事業……………延利用者数 3,829人
 - ・ふれあい食事サービス事業……………延食数73,730食
 - ・小地域ネットワーク、あったかネットワーク事業……………利用世帯数686世帯
 - ・ふれあい・いきいきサロン事業……………延利用者数32,715人
- (2)長岡市受託事業
- ・地域型介護予防デイサービス事業……………延利用者数 6,087人
 - ・地域包括支援センター事業……………3か所にて実施
 - ・介護予防継続支援事業……………延利用者数 526人
- (3)県社協受託事業
- ・日常生活自立支援事業……………継続契約件数 238件
- (4)ふれあい福祉総合相談所の運営……………相談件数 297件
- (5)地域福祉懇談会…市内41地区

2. 企画・広報・啓発事業の拡充

- (1)活動推進計画に基づく事業運営
- (2)社協だより発行（年6回）

3. ボランティア育成・活動の推進

- (1)ボランティアセンターの運営・ボランティア相談の実施
- (2)ボランティア大学の開催 参加人数75人（介護・傾聴講座含む）
- (3)技術ボランティア講座の開催……………年27回
- (4)福祉教育の推進
- ・社会福祉協力校指定校……………（市内小・中・高校等）105校

4. ともしび運動の推進

- ・ともに生きる福祉のまちづくりを推進するため、ともしび運動関連事業を長岡市と共催で実施。（すこやか・ともしびまつり2014等）

5. 高齢者福祉・障害者福祉の推進

- (1)在宅介護者の集い開催……………3地域
- (2)「ハート・カー」運行事業の実施（長岡市受託事業）……………延利用者数 1,383人
- (3)福祉の店「パレット長岡」の運営
- (4)福祉のカフェリらんの運営支援

6. 低所得者等福祉

- (1)生活福祉資金貸付事業（県社協受託事業）……………貸付件数 75件

7. 介護保険関連事業の実施

- (1)居宅介護支援事業……………延利用者数 8,299人
- (2)介護予防支援業務（受託事業）……………延利用者数 1,188人
- (3)訪問介護事業……………延利用回数56,588人
- (4)通所介護事業……………延利用者数27,797人
- (5)訪問入浴介護事業……………延利用者数 1,239人
- (6)介護認定調査業務（長岡市受託事業）……………調査件数 876件

8. 障害者総合支援法関連事業

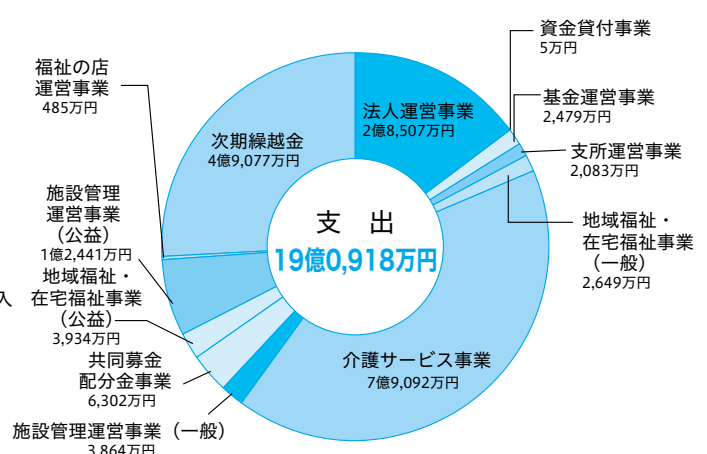
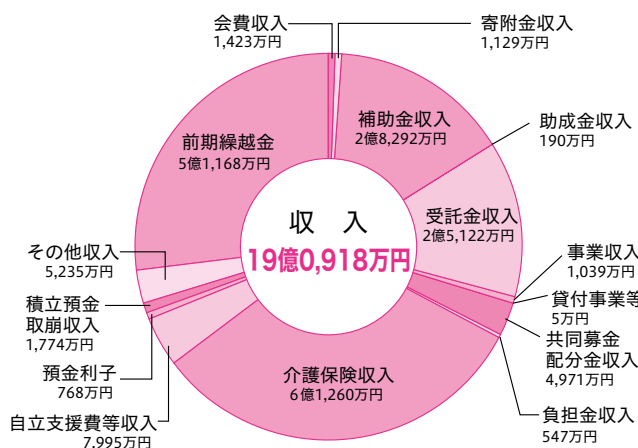
- (1)居宅介護事業……………延派遣回数 8,656回
- (2)基準該当生活介護事業……………延利用回数 549回

9. 福祉施設の管理運営

- (1)福祉センター管理経営（指定管理）…3か所 延利用者数58,760人
- (2)老人福祉センター設置経営……………2か所 延利用者数25,054人
- (3)老人憩いの家管理経営（指定管理）……………5か所 延利用者数31,544人
- (4)高齢者コミュニティセンター経営管理（指定管理）……………1か所 延利用者数 5,532人
- (5)健康福祉センター管理経営（指定管理）……………1か所 延利用者数33,128人

●平成26年度 収支決算状況

※平成26年度の社協の収支決算として、収入は種類（費目）、支出は各福祉事業等で区分しています。



●平成26年度 資金収支決算報告

※平成26年度の社協の法人運営や各福祉事業における収支の状況を示しています。

(単位：円)

会計・経理区分別		前期末支払資金残高 (前年度繰越金) A	収入額 B	支出額 C	当期末支払資金残高 (本年度繰越金) A+B-C
一般会計	法人運営事業経理区分	10,179,094	283,764,743	285,071,777	8,872,060
	資金貸付事業経理区分	0	53,000	53,000	0
	基金運営事業経理区分	2,199,260	24,758,181	24,792,008	2,165,433
	本部事務局/支所運営事業経理区分	11,637,889	17,079,473	20,827,351	7,890,011
	地域福祉・在宅福祉事業経理区分	5,936,858	29,881,162	26,493,875	9,324,145
	介護サービス事業経理区分	479,993,974	771,576,169	790,917,971	460,652,172
	施設管理運営事業経理区分	0	38,639,706	38,639,706	0
	共同募金配分金事業経理区分	1,732,761	63,119,160	63,019,315	1,832,606
合計	511,679,836	1,228,871,594	1,249,815,003	490,736,427	
公益事業特別会計	地域福祉・在宅福祉事業経理区分	0	39,341,121	39,341,121	0
	施設管理運営事業経理区分	0	124,407,668	124,407,668	0
	福祉の店運営事業経理区分	0	4,884,197	4,854,460	29,737
	合計	0	168,632,986	168,603,249	29,737
総合計	511,679,836	1,397,504,580	1,418,418,252	490,766,164	

●貸借対照表

※平成27年3月31日現在における社協の資金運用状況を「資産の部」で示し、その資金の調達先を「負債の部」「純資産の部」で示しています。バランスシートとも呼ばれ、「資産の部」と「負債の部+純資産の部」が等しくなります。

●一般会計

平成27年3月31日現在

勘定科目	本年度末 (円)	勘定科目	本年度末 (円)
資産の部		負債の部	
流動資産	549,333,290	流動負債	58,596,863
預貯金	428,063,869	未払金	58,379,442
未収金	118,958,488	預り金	217,421
前払金	2,165,433	固定負債	250,219,179
仮払金	145,500	引当金	250,219,179
固定資産(基本財産)	280,581,894	負債合計	308,816,042
基本財産特定預金	14,300,000		
建物	249,693,395	純資産の部	
建物附属設備	16,588,499	基本金	14,300,000
その他の固定資産	1,425,686,213	国庫補助金等特別積立金	174,526,878
建物	27,330,745	その他の積立金	1,105,907,886
建物附属設備	201,305		
構築物	1,791,650		
車輛運搬具	16,649,311		
器具及び備品	13,800,033		
長期貸付金	2,167,000		
退職共済預け金	101,797,780	～次期繰越活動収支差額～	652,050,591
引当預金	156,040,503	～うち当期活動収支差額～	△ 37,339,858
積立預金	1,105,907,886	純資産合計	1,946,785,355
資産合計	2,255,601,397	負債・純資産合計	2,255,601,397

脚注) 1. 減価償却費の累計額 659,468,126円
2. 徴収不能引当金の額 0円

●公益事業特別会計

平成27年3月31日現在

勘定科目	本年度末 (円)	勘定科目	本年度末 (円)
資産の部		負債の部	
流動資産	24,540,977	流動負債	24,511,240
預貯金	23,719,655	未払金	23,871,797
未収金	771,322	預り金	639,443
仮払金	50,000	負債合計	24,511,240
その他の固定資産	5,969,947	純資産の部	
車輛運搬具	3,312,667	その他の積立金	2,218,219
器具及び備品	439,061	～次期繰越活動収支差額～	3,781,465
積立預金	2,218,219	～うち当期活動収支差額～	△ 1,490,083
		純資産合計	5,999,684
資産合計	30,510,924	負債・純資産合計	30,510,924

脚注) 1. 減価償却費の累計額 9,402,205円
2. 徴収不能引当金の額 0円

●財産目録

※平成27年3月31日現在における社協の財産状況(保有する全ての資産と負債)を区分・種類ごとに示しています。

平成27年3月31日現在

資産・負債の部	金額 (円)
I 資産の部	
1. 流動資産	
預貯金	451,783,524
未収金	119,729,810
前払金	2,165,433
仮払金	195,500
流動資産合計	573,874,267
2. 固定資産	
(1) 基本財産	
基本財産特定預金	14,300,000
建物	249,693,395
建物附属設備	16,588,499
(2) その他の固定資産	
建物	27,330,745
建物附属設備	201,305
構築物	1,791,650
車輛運搬具	19,961,978
器具及び備品	14,239,094
長期貸付金	2,167,000
退職共済預け金	101,797,780
引当預金	156,040,503
積立預金	1,108,126,105
固定資産合計	1,712,238,054
資産合計	2,286,112,321
II 負債の部	
1. 流動負債	
未払金	82,251,239
預り金	856,864
流動負債合計	83,108,103
2. 固定負債	
引当金	250,219,179
固定負債合計	250,219,179
負債合計	333,327,282
差引純資産	1,952,785,039

秋のイベントボランティア大募集

～食欲の秋・音楽の秋・イベントの秋!～

すこやか・ともしびまつり2015

- 期日 9 / 19(土)・20(日)
- 会場 アオーレ長岡
- 申し込み・問い合わせ
長岡市福祉総務課 TEL 3 9 - 2 2 1 7
長岡市社会福祉協議会 TEL 3 3 - 6 0 0 0
* 8 / 28(金)まで



ふれ愛コンサートinながおか

- 期日 9 / 20(日)
- 会場 アオーレ長岡
- 申し込み・問い合わせ
長岡市福祉課 TEL 3 9 - 2 2 1 8
長岡市社会福祉協議会 TEL 3 3 - 6 0 0 0
* 8 / 21(金)まで



とちおボランティア文化祭

- 期日 9 / 27(土)
- 会場 栃尾保健福祉センター
- 対象 高校生以上
- 申し込み・問い合わせ
長岡市社会福祉協議会栃尾支所
TEL 5 2 - 5 8 9 5 FAX 5 3 - 2 2 6 3



赤い羽根共同募金 街頭募金

- 期日 10 / 3(土)・4(日)・11(日)・12(月祝)
- 場所 アオーレ長岡、イオン長岡店前
リバーサイド千秋アピタ長岡店
- 申し込み・問い合わせ
長岡市共同募金委員会
(長岡市社会福祉協議会内)
TEL 3 3 - 6 0 0 0 FAX 3 3 - 6 0 0 4



情報コーナー

臨時・パート職員募集

〈本部事務局介護サービス課(長岡地域)〉
訪問介護員(パート)、看護職員(パート)

〈栃尾支所〉

訪問介護員(パート)

★看護師、准看護師、介護福祉士、介護職員基礎研修、ホームヘルパー2級以上のいずれかの資格を持っていること(普通自動車運転免許が必須です。)

★詳しくは介護サービス課又は各支所へ問い合わせください。

お山の家(8月・9月催し物予定表)

- 8月29日(土) 10:00~15:00
“納涼! 唄と踊りで賑やかに!!”
- 9月26日(土) 10:30~14:30
“ご当地ソングで全国縦横断!”



※詳細は下記へ問い合わせください。

老人福祉センターお山の家 長岡市悠久町1-192-11
TEL・FAX:33-7448 ※定休日 毎週木曜日

志保の里荘

「志保の里荘の休館について」

8月17日(月)~9月30日(水)まで、修繕工事のため、ゲートボール場を除き休館します。ただし、工事が早く終了した場合は、休館期間を短縮する場合があります。

※詳細は下記へ問い合わせください。

志保の里荘 長岡市与板町本与板2380-1
TEL:72-4649 ※定休日 毎週月曜日

【問い合わせ先】 長岡市社会福祉協議会 市外局番(0258)

- 本部事務局 TEL 33-6000
32-1442
FAX 33-6004
(介護サービス課) TEL 39-2247
FAX 31-8830
- 中之島支所 TEL 66-0688
FAX 66-0689
- 越路支所 TEL 92-4656
FAX 92-4924
- 三島支所 TEL 42-3760
FAX 42-3761
- 山古志支所 TEL 41-1180
FAX 59-2081
- 小国支所 TEL 95-2027
FAX 95-2591
- 和島支所 TEL 74-2911
FAX 74-2912
- 寺泊支所 TEL 75-2368
FAX 75-2945
- 栃尾支所 TEL 52-5895
FAX 53-2263
- 与板支所 TEL 72-4714
FAX 72-4712
- 川口支所 TEL 89-3117
FAX 81-5020

福祉の店パレット長岡

障害者の自立と社会参加を目指し、障害者の方たちが心を込めて作った商品を販売しています。

ワークセンター川端(新潟市中央区)

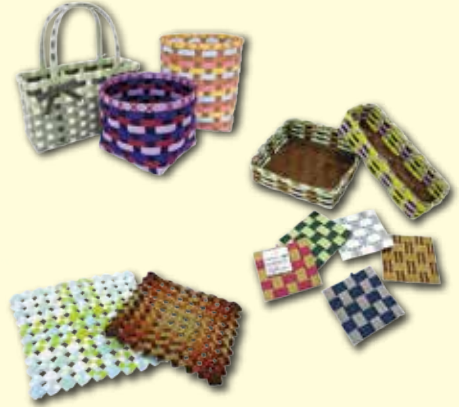
委託作業と自主製品のクラフトテープ細工作業を中心に取り組んでいます。

ていねいに彩りよく作られたクラフト製品です。お好みの一品をお選びください。

かごバッグ 2,000円
かご(M) 650円
かご(L) 960円

トレー(正方形) 500円
トレー(長方形) 500円
コースター5枚組 500円

なべしき(M) 500円
なべしき(S) 360円



〈問い合わせ〉福祉の店パレット長岡

- ・イオン長岡店3階 TEL・FAX:29-2113 営業時間11:00~17:00
- ・健康福祉センター志保の里荘 TEL:72-4649 FAX:72-4712 営業時間 9:00~17:00
- ・山古志地域福祉センターなごみ苑 TEL:59-2080 FAX:59-2081 営業時間 9:00~17:00
- ・長岡市シルバー人材センター TEL:35-2380 FAX:37-2880 営業時間 8:30~17:15
- ・セブン-イレブンアオーレ長岡店 TEL:34-5677 営業時間 7:00~23:00
- ・老人福祉センター皆楽荘 TEL:52-1601 FAX:52-1601 営業時間 9:00~17:00

ふれあい福祉総合相談所

日常の心配ごとや悩みごとに無料で相談に応じますので、お気軽にご利用ください。相談に関するお問い合わせは、左記問い合わせ先へお願いします。(※長岡地域は本部事務局へ)

※秘密・プライバシーは固く守られますので、安心してご相談ください。

●一般相談

	日時(祝日及び12月28日~1月4日までを除く)
長岡	毎週月~金曜日 13:00~16:00 ※一般相談員対応
中之島	
越路	
三島	
山古志	毎週月~金曜日 9:00~12:00 13:00~16:00
小国	※職員で対応しておりますので来所される前にご連絡ください。
和島	
寺泊	
栃尾	
与板	
川口	

●法律相談(予約制)

	日時(祝日及び12月28日~1月4日までを除く)
長岡	毎週火曜日 13:00~16:00 ※弁護士対応

福祉のお仕事相談

福祉の職場への就労希望者と人材を必要とする福祉施設等を対象に、求職・求人相談、登録等(無料)を行います。

〈日時〉毎月第3金曜日 13:30~15:00

〈会場〉長岡市社会福祉センター

〈予約・問い合わせ〉新潟県福祉人材センター(新潟県社会福祉協議会内)
TEL(025)281-5523

※予約制:予約受付は平日の9:00~17:00

司法書士による無料相談

日常生活の困りごと全般、相続、不動産登記、会社法人登記など、司法書士の業務に関する相談に応じます。ただし、多重債務・自己破産申し立ての相談は第1木曜日のみ。

〈日時〉毎月第1・3木曜日 13:00~15:00
(祝日及び12月28日~1月4日を除く)

〈会場〉長岡市社会福祉センター

〈予約・問い合わせ〉新潟県司法書士会中越支部長岡ブロック
TEL22-3477

※予約制:予約受付は平日の9:00~17:00

ボランティア大学

介護講座

介護保険のはなしや、
実習・体験をふまえた講座です。

日時	内容
10月3日(土) 10時~12時	介護保険のしくみ
10月17日(土) 10時~12時	簡単にできる介護のポイント①
10月24日(土) 10時~12時	簡単にできる介護のポイント②
10月31日(土) 10時~12時	認知症について、福祉用具について
参加費	100円(初回受講時にいただきます。)
受付	9月11日(金)まで



昨年の様子。ベッドから車いすへの
移乗の実習です。

初心者講座

初めての方向けです。
一緒にはじめの一步を踏み出してみませんか？

講座名 (内容)	手話	要約筆記	音声訳	点訳
	主に聴覚障害者のために、手の動きやその形等によって意味を表し、伝える。	主に聴覚障害者のために、話している内容を要約し、文字として伝える。	主に視覚障害者のために、必要な情報(新聞や本等)を音声化し、テープ、CDで伝える。	主に視覚障害者のために、印刷された文字を、点字(突起した点を組み合わせた表音文字)にして伝える。
日程	水曜日 13:30~15:30 9/30, 10/7, 10/14, 10/21, 10/28, 11/4 (計6回)	木曜日 13:30~15:30 10/22, 10/29, 11/5 11/12, 11/19 (計5回)	火曜日 13:30~15:30 9/15, 9/29, 10/6, 10/13, 10/20, 10/27, 11/10, 11/17 (計8回)	木曜日 13:30~16:00 9/24, 10/1, 10/8, 10/15, 10/22, 10/29 11/5, 11/12 (計8回)
参加費	無料ですが、若干の実費がかかる場合があります。			
受付	各講座開始の2週間前まで			

①希望講座名 ②お名前(ふりがな) ③郵便番号・住所 ④電話番号 ⑤年齢をご記入の上ハガキ又はFAXでお申込みください。宛先は〒940-0093 長岡市水道町3丁目5-30 長岡市社会福祉協議会ボランティアセンターまで

春のチャリティバザーにご協力ありがとうございました！

5月30日(土) 花いっぱいフェア2015会場内でチャリティバザーを開催しました。多くの方より物品の寄附をいただき、盛況に開催することができました。ありがとうございました。

●ご寄附いただいた方々

佐藤節子、金子美穂、神林日出子、目黒百合子、目黒むつ、金子イミ、横山由美子、小熊和則、早川和信、清野正弘、高橋百合子、小林隆子、田村弘、三浦ミツ子、大川美枝、石田ハルミ、吉田興子、五十嵐文子、児玉、諸橋、川口ボラ連、スイム・リーダー愛、パソコン・ココの会、(中島、川崎、上川西コミュニティセンター)(社会福祉協議会小国、栃尾支所)他、大変多くの匿名の方々。

秋のチャリティバザー 寄附のお願い

すこやかともしびまつり(会場:アオーレ長岡)でチャリティバザーを開催します。

新品の衣類・雑貨・タオル・食器など**未使用の物品**のご寄附をお願いします。

バザー売上金は「ともしび基金への寄附」やボランティア団体の活動費になります。

9月10日(木)までに長岡市社会福祉センター2Fボランティアセンター、社会福祉協議会各支所、各地域のコミュニティセンターまでお持ちください。

寄附の対象となるかご不明な方はボランティアセンターまでご連絡ください。

問い合わせ:長岡市社会福祉協議会 ボランティアセンター 電話:33-6000 FAX:33-6004